

.....Üniversitesi
Yıllık Performans Göstergeleri: 2017
(1.1.2017-31.12.2017)

Bazı veriler/ grafikler göstergelerin daha iyi anlaşılması için muhafaza edilmiştir. Yeni kurulan bir vakıf üniversitesi için geliştirilen bu göstergelerin değişik ortamlara uyarlanması gerekecektir.

1. EĞİTİM

ÖĞRENCİ SAYILARI (ilişik kesenler dışında tüm öğrenciler, Hareketlilik programları ile gelenler hariç)

	Hazır- lık*	1. Sınıf	2. Sınıf	3. Sınıf	4. Sınıf	Lisans	Yandal + ÇAP	Yüksek Lisans	Doktora	Toplam**
1 Ocak										
30 Eylül										
31 Aralık										

*Dil Hazırlık okulunda/programında(ELS) bekleyenler, izinli ve kayıtsız dahil

**Yandal+ÇAP toplama dahil değil

Öğrenci sayılarının (toplam ve lisans) yıllar içinde değişimi grafiği

Programlar bazında öğrenci sayılarının dökümü (31.12.2017 itibarıyla):

	lisans				lisansüstü				
	ELS	1	2	3	4	toplam	YL	Doktora	toplam
<i>Programadları</i>									
<i>FAKÜLTE TOP.</i>									
<i>FAKÜLTE TOP.</i>									
<i>FAKÜLTE TOP.</i>									
<i>FAKÜLTE TOP.</i>									
<i>Üniversite toplamı</i>									

Yıllar içinde lisans öğrenci sayıları				
Yıl	Toplam kayıtlı, Ocak itibarı ile	Hazırlık, Ocak itibarı ile	1.sınıf, Ocak itibarı ile	Mezun, yıl içinde
2013				
2014				

2015				
2016				
2017				

ÖĞRENCİ KABUL VERİLERİ

1. Lisans 1. sınıfa / hazırlığa kabul

Puan türü :

Program adı- burslu oranı	Tercih eden	Yerleşen	ÖSYS kesin kayıt	Ek yerleş. kayıt	Dış yatay	özel ögr. + yabancı ögr	Toplam
Üniv - toplam							

ÖSYS:

2017 ÖSYS yerleştirme sonuçları itibarıyla (ek yerleştirme dışında):

Birinci tercih olarak yerleşen sayısı

İlk üç tercihten yerleşen sayısı:

İlk beş tercihten yerleşen sayısı:

Ortalama tercih, yerleşenler

Max.- Min.: puan: ; başarı sırası:

Ortalama puan :

Ortalama başarı sırası :

İlk 1.000den giren öğrenci sayısı:

İlk 10.000den giren öğrenci sayısı:

İlk 100.000den giren öğrenci sayısı:

Kız, Erkek : ; (yüzde olarak:)

Burslu Sayısı (Tam Burs +%75 Burs +%50 Burs +%25 Burs):

Burslu Sayısı : ; Tam burs eşdeğeri: ; oranı: ; yüzde olarak:

Uluslararası/ Yabancı uyruklu:

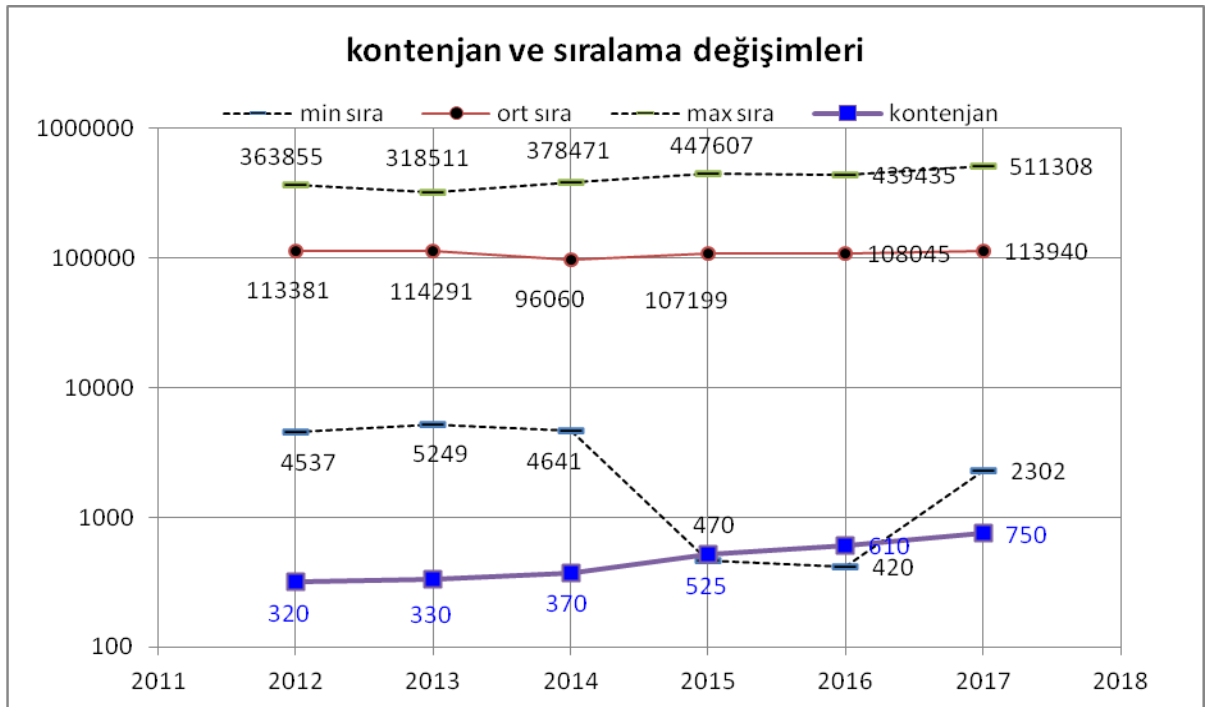
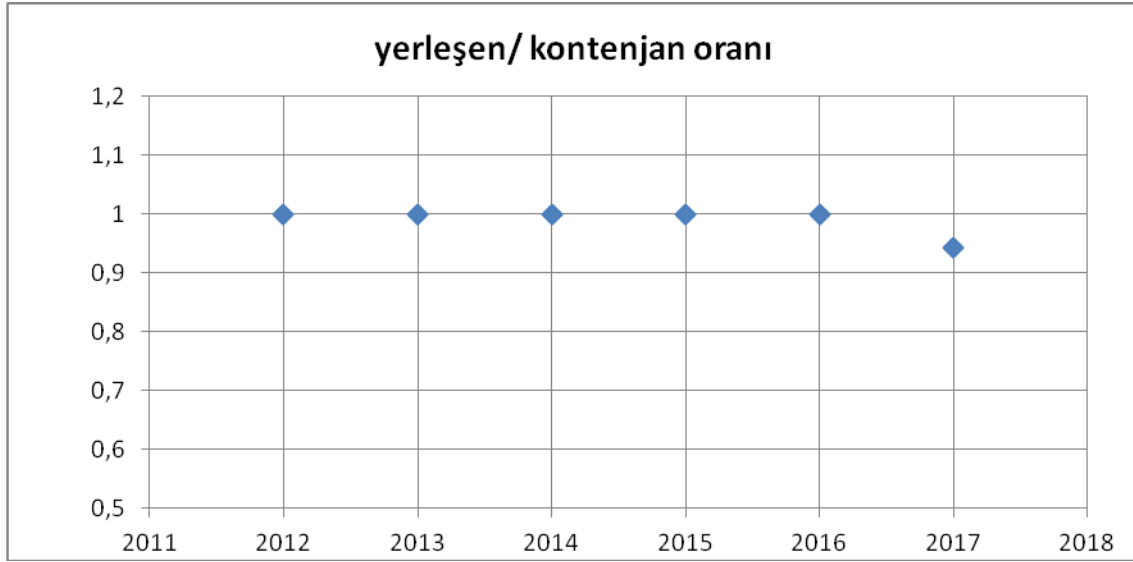
İl dışından gelen öğrenci sayısı :

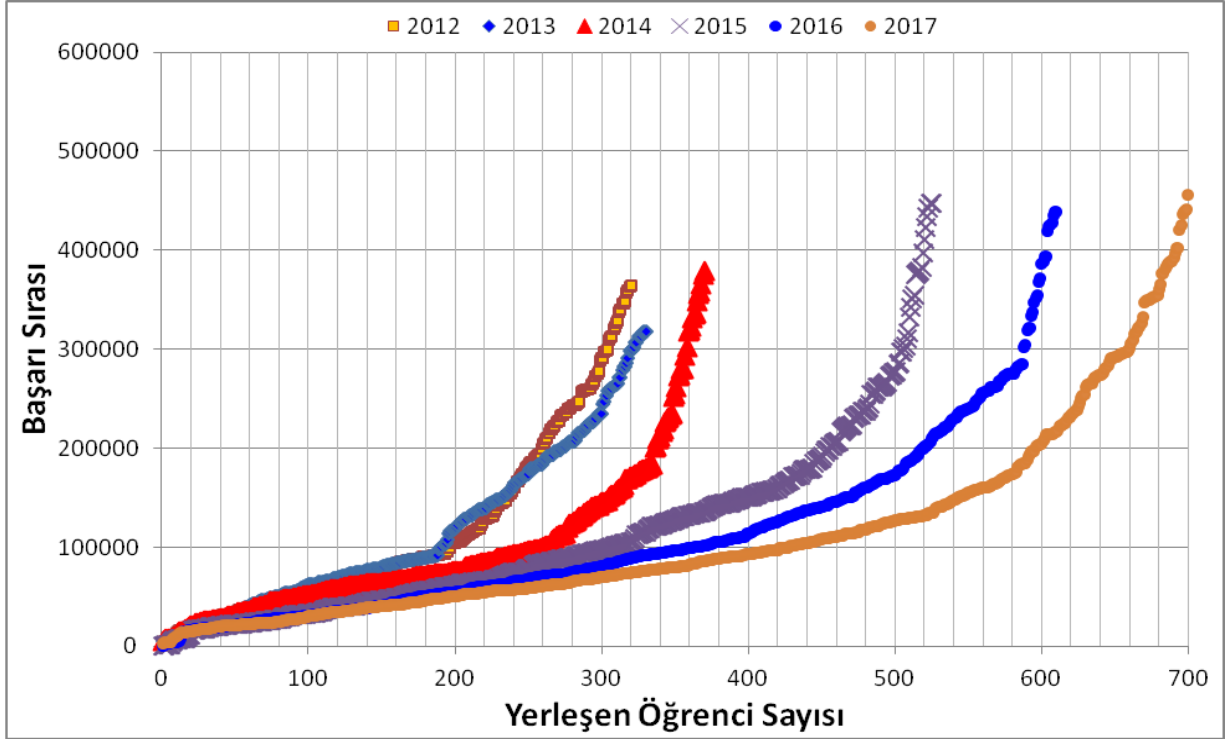
Yıllar içinde ÖSYS ile kayıt yaptıranların Hazırlık - Esas sınıf dağılımı				
Yıl	Toplam ÖSYS kayıt	Hazırlık	Esas sınıf	Hazırlık yüzdesi
2013				
2014				
2015				
2016				
2017				

Yıllar içinde ÖSYS ile kayıt yaptıranların "il içi- il dışı" oranları			
	Il içi	yüzde olarak	TOPLAM

2013			
2014			
2015			
2016			
2017			

Yıllar içinde yerleşen/ kontenjan (doluluk) oranları, kontenjan ve giren öğrenci sıralaması değişimi aşağıda gösterilmektedir.





ÖĞRENCİ HAREKETLİLİĞİ

1. Değişim Öğrencileri:

GİDEN ÖĞRENCİLER – Bahar yarıyılı

Bölümü	Sınıfı	Değişim Tipi	Kurum	Ülke

GİDEN ÖĞRENCİLER – Güz yarıyılı

Bölümü	Sınıfı	Değişim Tipi	Kurum	Ülke

GELEN ÖĞRENCİLER – Bahar yarıyılı

Bölümü	Sınıfı	Değişim Tipi	Kurum	Ülke

GELEN ÖĞRENCİLER – Güz yarıyılı

Bölümü	Sınıfı	Değişim Tipi	Kurum	Ülke

2. Staj Hareketliliği

--	--	--	--	--

3. Uluslararası tecrübesi olan öğrenciler/ toplam:

4. Diploma programlarındaki Uluslararası/yabancı öğrenci sayıları :

VERİLEN DERSLER

1. Bahar yarıyılı açılan dersler: Lisans'ta ... değişik ders, şube halinde, ... adedi kadrolu tam zamanlı öğretim elemanlarınca, ...adedi saat ücretli elemanca verilmiştir. Yüksek lisans'ta ... değişik ders, ...şube halinde ...'i kadrolu tam zamanlı öğretim elemanlarınca, ...'ü saat ücretli öğretim elemanınca verilmiştir. Haftalık ders yükü (kredi-saat toplamı) /öğretim üyesi oranı, kadrolu personel için dir (Kadrolu öğretim üyelerinin veya görevlilerinin verdiği derslerin kredileri üzerinden hesaplanmıştır).

AÇILAN DERSLER Kodu_Şubesi	Adı	Kr	ÖĞRETİM ÜYESİ	öğrenci sayısı	başarılı (> CC)	başarısız (F,FX)	koşullu (DD, DC)	sınıf ortalaması, x/4.00
	Tüm dersler ve şubeler, alt alta							

* Saat ücretli

2.a. Yaz öğretimi : 2017 yılında fakültelerde Yaz öğretimi

2.b. Yaz öğretimi : 2017 yılında İngilizce hazırlık okulunda (ELS) Yaz öğretimi

3. Güz yarıyılı açılan dersler: Lisans'ta değişik ders, şube halinde, adedi kadrolu tam zamanlı öğretim elemanlarınca, ... adedi saat ücretli elemanca verilmiştir. (ayrıntılar aşağıdaki tablodadır). Yüksek lisans'ta ... değişik ders, ...şube halinde, ..'i kadrolu tam zamanlı öğretim elemanlarınca, ...'ü saat ücretli öğretim elemanınca verilmiştir. Haftalık ders yükü (kredi-saat toplamı) /öğretim üyesi oranı, kadrolu personel için dir (Kadrolu öğretim üyelerinin veya görevlilerinin verdiği derslerin kredileri üzerinden hesaplanmıştır).

AÇILAN DERSLER Kodu_Şubesi	Adı	Kr	ÖĞRETİM ÜYESİ	öğrenci sayısı	başarılı (> CC)	başarısız (F,FX)	koşullu (DD, DC)	sınıf ortalaması, x/4.00
	Tüm dersler ve şubeler, alt alta							

* Saat ücretli

Ders sayılarının çok olması durumunda tablolar Ek olarak konabilir; ama yorum ve değerlendirme, öne çıkan ana unsurlar burada paylaşılmalıdır.

4. Şube başına düşen öğrenci sayıları, yarıyıllar itibarı ile (L:lisans, YL:yüksek lisans):

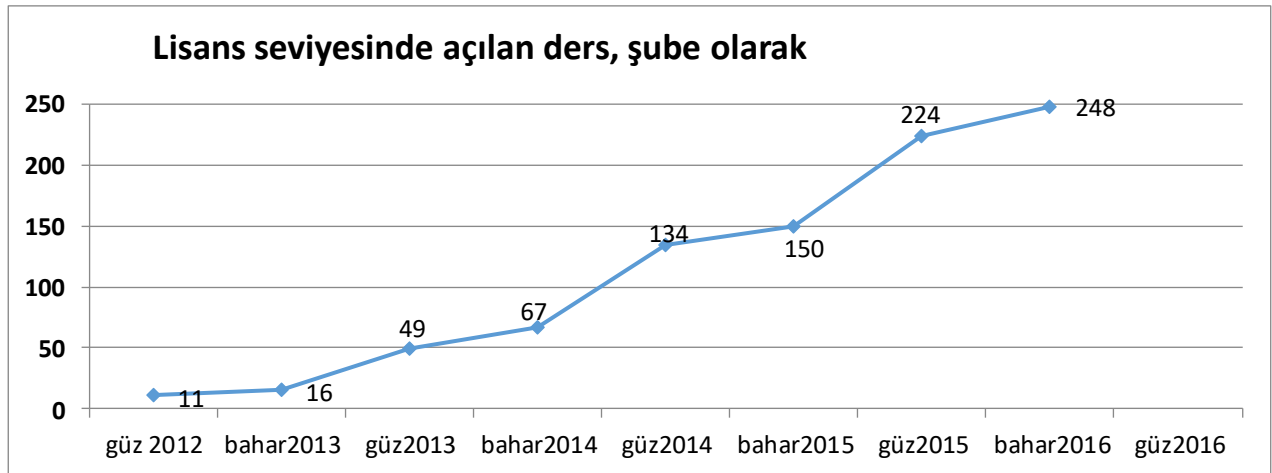
2017 Bahar –

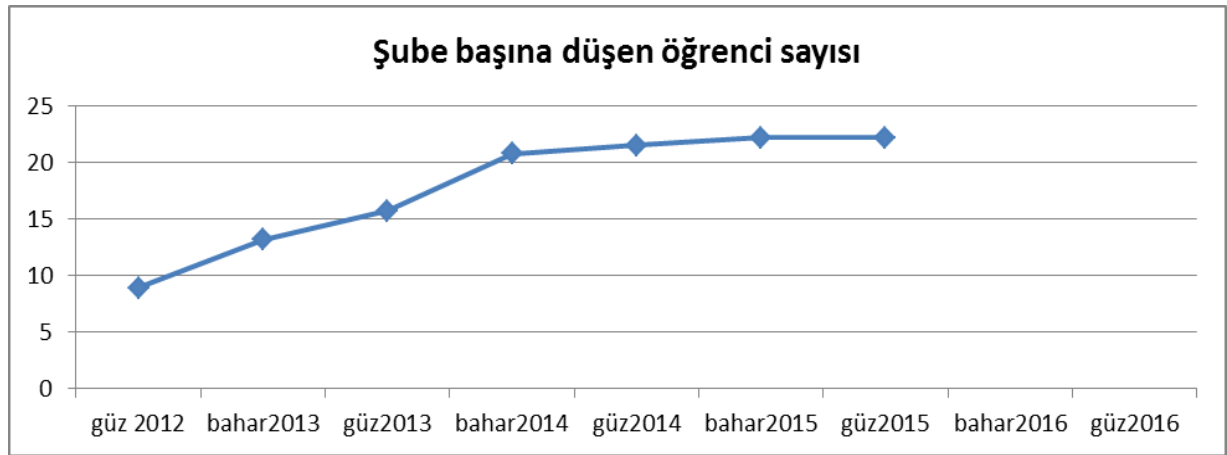
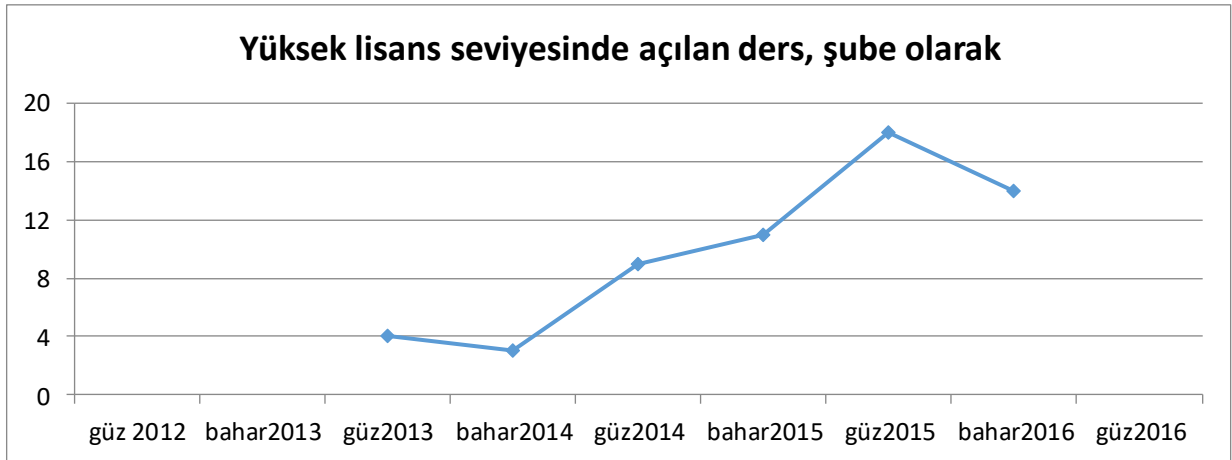
Öğrenci sayısı	L + YL dersleri	Ders yüzdesi
1		

2-10		
11-20		
21-30		
31-40		
41-50		
51-60		
61-70		
71-80		
81-90		
91-100		
101 ve üzeri		
Şube başına düşen öğrenci sayısı =		

2017 Güz –

Öğrenci sayısı	L + YL dersleri	Ders yüzdesi
1		
2-10		
11-20		
21-30		
31-40		
41-50		
51-60		
61-70		
71-80		
81-90		
91-100		
101 ve üzeri		
Şube başına düşen öğrenci sayısı =		





5. Ders yükleri: Haftalık ders yükü / Ders veren kadrolu öğretim elemanı oranının yıllar içinde değişimi grafiği

6. Moodle LMS kullanımı (şube bazında, L+YL dersleri için):

Yarıyıl	güz2014	bahar2015	güz2015	bahar2016	güz2016	bahar2017	güz2017
toplam L+YL dersleri							
moodle kullanım oranı (%)							

7. Mevcut programların müfredatlarındaki toplam ders sayısı aralığında, toplam kredi sayısı aralığındadır. Lisans programlarında sunulan seçmeli dersler (Katalogdaki zorunlu derslerin dışındaki derslerin sayısı / Katalogdaki toplam ders sayısı) = .. / dır. Yüksek lisans programlarında seçmeli, toplam ders sunulmaktadır.

8. Lisans programları genelinde fakülteler itibarı ile **seçmeli ders** oranı (Toplam kredi içinde seçmeli derslerin kredisi, sekiz dönemlik ders programı itibarıyla):..... dur.

9. Ekdal* dağılımı tablosu (31 Aralık) Yıl içinde hangi ekdalı kaç öğrenci seçti/ başladı; yıl içinde mezun olanların bitirdiği ekdal; yıl içinde değiştirilen ekdal.

*ekdal başka bir disipline ait beş derslik dizidir (seçmeli ve toplam kredi içindeki dersler)

Ekdal adı	Seçen öğrenci sayısı	Mezuniyet-bitiren öğrenci sayısı	Değiştiren(+/-)

10. Hazırlık sınıfı dağılımları (31 Aralık):

<i>2017'te giren öğrencilerin İngilizce seviyesine göre dağılımı</i>	<i>Başlangıç kuru</i>	<i>Orta kur</i>	<i>Üst kur</i>	<i>1.sınıf</i>	Toplam
<i>Programlar</i>					
Toplam					

<i>Tüm hazırlık öğrencilerinin İngilizce seviyesine göre dağılımı</i>	<i>Başlangıç kuru</i>	<i>Orta kur</i>	<i>Üst kur</i>	Toplam
<i>Programlar</i>				
Toplam				
<i>Hazırlıkta bekleyen öğrenci sayısı</i>				
<i>Hazırlıkta kayıtsız statüde bekleyen öğrenci sayısı</i>				
<i>Hazırlıkta izinli ayrılan öğrenci sayısı</i>				

PROGRAM ÖĞRENME ÇIKTILARI

Mevcut ... diploma programından ... program için öğrenme çıktılarını izleme tasarımı/ planı vardır ve webde ... adresinde ilan edilmiştir. Bu programlardan ... tanesi öğrenme çıktılarını izlemiş, ölçmüş ve kontrol etme/ önlem alma adımlarını gerçekleştirmiştir; kanıtlar ... adresinde sunulmuştur. Kontrol ve önlem alma adımlarını gerçekleştiren programlar için program öğrenme çıktılarının sağlanma düzeyi (1-5 en iyi) saptanmıştır ve ... adresinde ilan edilmiştir; bunların ortalaması (X/ 5.0), aralığı (.. -..) dir.

Program öğrenme çıktıların kontrol ve önlem alma adımlarının gerçekleştirilmesi çalışmalarını itibarı ile

- Güçlü hususlar dir
- Zayıf yönler dir.

ÖĞRENCİ PERFORMANSI

1. Doktora diploma sayıları:

2. Yüksek Lisans diploma sayıları:

3. Lisans ve önlisans diploma sayıları:

Standart mezun olup giden, sadece tek diploma alan M1, =

Anadal mezunu, ikinci dala devam eden, M2 =

İkinci dal mezunu, anadaldan önceki yıl mezun, M3 =

Anadal ve ikinci daldan aynı yıl mezun, M4 =

Önlisans mezunu, M5 =

Azami süresini tamamladığı için ilişiği kesilen ve sınav haklarını kullanarak mezun olan, M6 =

Mezun sayısı, (= M1+M2+M4+M5+M6) =

Verilen diploma sayısı =

4. İngilizce hazırlık eğitimi sonunda devam oranları ([2015/2] anlamı 2015 takvim yılında giren ve 2 yarıyıl hazırlık okuduktan sonra fakülteye geçen öğrenci sayısıdır)

2017 yılı başarı oranı (2017 yılı içinde 1.sınıfa geçenler/ yıl başında hazırlıktaki tüm bölüm öğrencileri) = ... / = %

Doğrudan fakülteye geçenler (2015 girişlilerden doğrudan 1.sınıfa geçenler/ tüm 2015 girişliler) = [2015/0] / T= %

Bir yarıyıl içinde İngilizce Dil Okulunu bitirenler (2015 girişlilerden bir yarıyıl sonunda 1.sınıfa geçenler/ tüm 2015 girişliler) = ([2015/0] +[2015/1]) / T= %

İki yarıyıl içinde İngilizce Dil Okulunu bitirenler (2015 girişlilerden iki* yarıyıl süresince ve sonunda 1.sınıfa geçenler/ tüm 2015 girişliler) = ([2015/0] +[2015/1] +[2015/2]) / T= %...

Üç yarıyıl içinde İngilizce Dil Okulunu bitirenler (2015 girişlilerden üç* yarıyıl süresince ve sonunda 1.sınıfa geçenler/ tüm 2015 girişliler) = ([2015/0] +[2015/1] +[2015/2] +[2015/3]) / T= %...

Dört yarıyıl içinde İngilizce Dil Okulunu bitirenler (2015 girişlilerden dört* yarıyıl süresince ve sonunda 1.sınıfa geçenlerin tamamı / tüm 2015 girişliler) = ([2015/0] +[2015/1] +[2015/2] +[2015/3] +[2015/4]) / T= %...

(*Yaz öğretimi ilave yarıyıl olarak hesaplanmaz, bahar yarıyılına eklenir.)

5. Ortalama mezuniyet süreleri

İngilizce Hazırlık: bu yıl (Ekim 2017) 1.sınıfa başlayanların İngilizce Dil Okulu'nda geçirdikleri ortalama süre, **yarıyıl** = ([2016/1] +[2016/2] *2+[2015/3] *3+[2015/4] *4+[2014/5] *5+[2014/6] *6) / ([2016/0] + [2016/1] +[2016/2] +[2015/3]+[2015/4]+[2014/5] +[2014/6]) =

Lisans :bu yıl mezun olanların lisansta geçirdikleri ortalama süre , yıl =

Yüksek lisans: bu yıl mezun olanların y. lisansta geçirdikleri ortalama süre, yıl =

Doktora: bu yıl mezun olanların doktora geçirdikleri ortalama süre , yıl =

... üniversite geneli, fakültelere ve sıradışı bölümlere (var ise) ait veriler paylaşılmalıdır...

6. Normal sürede mezun olan / olması gereken öğrenci sayıları :

- a) **lisans için**, 2017 lisans mezunları içinde 8 veya daha az dönemde bitirenler / tüm 2017 lisans mezunları = ...
- b) **lisans için**, 2017 lisans mezunları içinde 10 veya daha az dönemde bitirenler / tüm 2017 lisans mezunları = ...
- c) **yüksek lisans için**, 2017 yüksek lisans mezunları içinde 4 veya daha az dönemde bitirenler / tüm 2017 yüksek lisans mezunları = ...

7. Mezuniyet oranları, lisans

- a) 2017 mezunları / toplam öğrenci = ...
- b) 2017 mezunları / 2013'te Üniversite'ye giren öğrenci sayısı = ...
- c) 2011'de Üniversite'ye giren öğrencilerin % x'i 4 yıl içinde (2015 yılında), % y'si 5 yıl içinde (2016 yılında), % z'si 6 yıl içinde (2017 yılında) mezun oldu.

8. Lisans mezunları: programlar itibarı ile, ÇAP, YAP, Onur, Mezuniyet ortalaması, vb bilgiler

9. Yüksek Lisans mezunları: programlar itibarı ile, Mezuniyet ortalaması, vb bilgiler

10. Yarıyıl Not ortalamaları: Yıllar içinde, derslerin not ortalamasının ortalaması:

	Güz'12	Bahar'13	Güz'13	Bahar'14	G'14	B'15	G'15	B'16	G'16	B'17	G'17
lisans											
YL											

11. İngilizce yetkinlik takibi: Fakülteleere geçen öğrencilerin TOEFL/IELTS sınav sonuçları, yıllar içinde ve mezuniyette.

12. Ölçme-değerlendirme politikaları ve gerçekleşmenin değerlendirilmesi
Etkili, adil, güvenilir ve süreklilik içeren (çok kere sunulan) ölçme- değerlendirme yöntemlerinin kurumda algılanması, sahiplenilmesi, yaygınlığı değerlendirilmek durumundadır. Özellikle kazanımları saptamaya yönelik olarak ölçüt temelli ölçme-değerlendirme yöntemlerinin uygulanması, başarısı izlenmelidir.

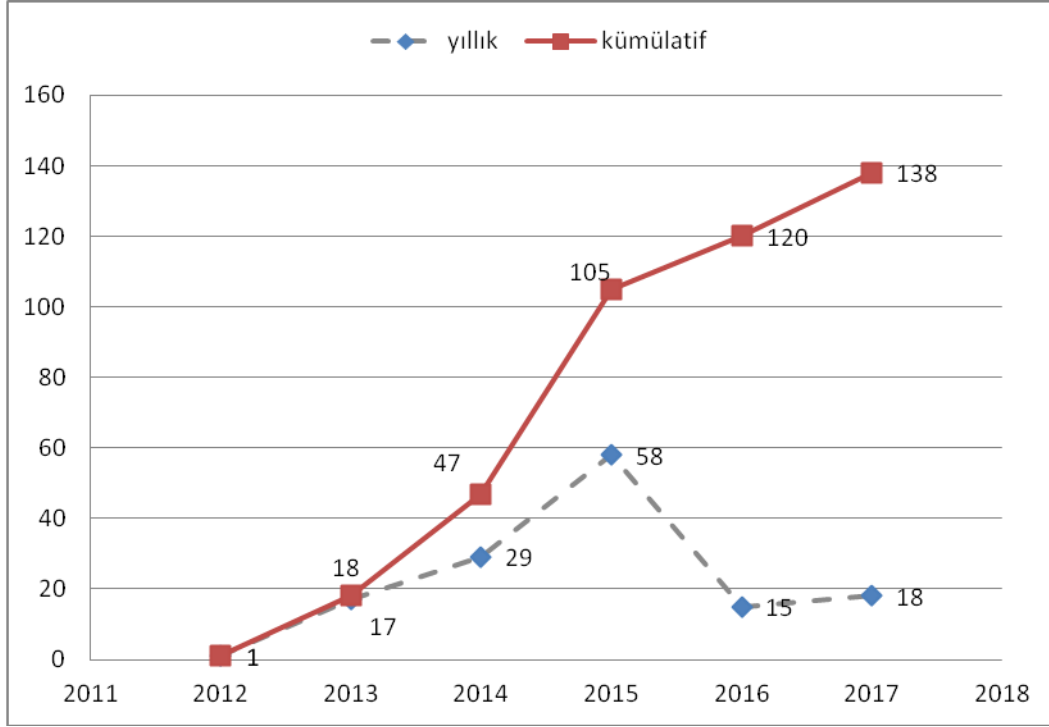
13. Öğrenci merkezli eğitim-öğretimin değerlendirilmesi

Öğrenci merkezlik tanımı, öğrencinin kendi eğitim sürecinde daha aktif rol alarak, seçimlerini yapmak, yaptığı seçimlerin kazanımlarını bilmek, fikirlerini paylaşmak- öğrenme sorumluluğunu daha fazla üstlenmek, konuları öğrenmekte karakterine uygun yöntemleri seçmek, akranları ile öğrenme sürecini yönlendirmek, sadece bilgi aktarımı değil derin öğrenme ve anlamayı hedeflemek, karşılıklı saygıya dayanan öğrenen-öğrenen ilişkisi geliştirmek olarak kabul edilmektedir. 'Ne kadar öğrenci merkezli' sorusunu dikkate alan ve gerçekleşen uygulamaları değerlendiren bir gösterge tanımlanmalıdır.

İLİŞİĞİ KESİLENLER

2017 takvim yılı genelinde	Lisans	Yüksek lisans	Doktora
Hazırlık sınıfında ilişkisi kesilenler			
Birinci sınıfta ilişkisi kesilenler			
İkinci sınıfta ilişkisi kesilenler			

Üçüncü sınıfta işiği kesilenler				
Toplam işiği kesilenler				
İzinli olanlar	Bahar yy.			
	Güz yy.			
Açıklamalar:				



BURLU ÖĞRENCİLER (yıl sonu itibarı ile)

1. Lisans, Giriş Bursları

Tüm öğrencilerde burslu sayısı ; oranı = ; % ...

Yeni öğrencilerde burslu sayısı ; oranı = ; %

Tüm öğrencilerde

tam burslu öğrenci sayısı = ...

tam burslu eşdeğeri = $a + b \cdot 0,75 + c \cdot 0,50 + d \cdot 0,25 = \dots$

eşdeğer tam burslu oranı = $\dots / \dots = \% \dots$

Yeni öğrencilerde tam burslu öğrenci sayısı ve tam burslu eşdeğeri = ... ;

2. Lisans, Öğrenim Sırasında Sağlanan İhtiyaç Bursları, alan öğrenci sayısı ve toplamın tam burs eşdeğeri

Yemek bursu

Kitap bursu

Çalışma bursu

%45 öğrenim ücreti

%40 öğrenim ücreti

%25 öğrenim ücreti

%15 öğrenim ücreti

3. Lisans, Başarı Bursları:

Mevcut başarı bursu kategorileri, bunları alan öğrenci sayısı ve her bir kategorinin tam burs eşdeğeri

4. Lisans, Çalışma Bursları

Mevcut çalışma bursu kategorileri, bunları alan öğrenci sayısı ve her bir kategorinin tam burs eşdeğeri

5. Lisansüstü Bursları:

Burs alan öğrenci sayısı ve toplamın tam burs eşdeğeri

şekil: lisans burslu öğrenci oranları yıllar içinde grafiği

şekil: lisansüstü burslu öğrenci oranları ... yıllar içinde grafiği

ÖĞRENCİ YURLARI

Kapasite, kullanım,

ÖĞRENCİ GELİŞİM SEMİNERLERİ

<i>Etkinlik Tarihi</i>	<i>Etkinlik Adı</i>	<i>Eğitimci</i>

ÖĞRENCİLERİN AKADEMİK OLMAYAN ETKİNLİKLERİ

1. Topluluk/ Kulüp sayısı, üye sayısı, etkinlik sayısı, bütçesi

	Topluluk Adı	Kuruluş Tarihi	Üye Sayısı	Etkinlik Sayısı	Bütçe(2014)

2. Topluluk/ Kulüp etkinlikleri dışında düzenlenen sosyal, kültürel, sanatsal ve sportif etkinlikler

ÖĞRENCİ KONSEYİ

2017 faaliyetleri özeti...

MENTOR DESTEĞİ

GERÇEKLEŞEN DERS YÜKLERİ

Öğrenci: toplam kredi $\leq \dots$ (138?), toplam ders sayısı $\leq \dots$ (42?), haftalık yüzyüze ders saati $\leq \dots$ (16?);

Öğretim üyesi: haftalık ders yükü ... (9?) saat ortalama

ÖĞRENCİ MEMNUNİYETİ

İç anketin değerlendirilmesi ve dış ölçümlerin analizi (sadece sayısal değil, sonuçların yorumu, analizi, değerlendirilmesi)

Program, ders, öğretim elemanı, öğrenci iş yükleri, akademik danışmanlık, öğrenci temsilciliği, hizmetlere yönelik memnuniyet vb geri bildirim süreçleri

MEZUNLAR

1. İşe yerleşme süresi / başarıları
2. Eğitime devam verileri
3. Mezunların ulusal ve uluslararası sınavlardaki başarıları

ÖĞRETME DESTEKLERİ

1. Öğrenme-öğretme destek fonları
2. Öğretimde başarı/ mükemmellik ödülleri

2. ARAŞTIRMA

ARAŞTIRMA FAALİYETLERİNİN DÜZEYİ

1. Aktif araştırma yapan öğretim üyelerinin oranı
Son 5 yılda atıf indeksli dergilerde yayın yapan / toplam* = ... /...= ...
2017'de yayın yapan / toplam = ... /... =
* 2017 Aralık sayısı,
2. BAP desteği(TL)* / öğretim üyesi** oranı = ... TL/.... = TL
* 2017-18 bütçesi **2017 Ocak sayısı
3. Diğer

ARAŞTIRMA ÇIKTILARI (Üniversite adresli)

1. Yayımlanan Makaleler: SCI+ SSCI+ A&HCI: ... + ... + ...= ... **toplam yayım**. Yayın yapan sayısı ..., Kişi başına yayım oranı ... /...= ... , öğretim üyesi başına dağılımı gösteren Gini katsayısı'dir.



2. Yayımlanan Kitap :
3. Yayımlanan Kitap bölümü:
4. Yayımlanan Derlenmiş Kitap:
5. Yayımlanan Diğer Makaleler:
6. Yayımlanan Kitap değerlendirmesi, Tercüme, Konferans bildirisi :
7. Üniversite h-indexi:
8. Patent, lisans sayıları:
9. Yıl içinde alınan tüm Atıflar :

ARAŞTIRMA FONLARI/ PROJELERİ

1. Üniversite İçi : BAP, 2017 başlayan ... adet, devam eden toplam adet
2. Üniversite Dışı, ulusal ve uluslararası: ... proje
3. Üniversite Dışı Araştırma projesi başvuruları : ... başvuru

ARAŞTIRMA ETKİNLİKLERİ

1. Yürütülmekte olan Doktora Çalışmaları :
2. Yürütülmekte olan YL Çalışmaları :
3. Katılan Konferanslar, bildiri sunularak:
4. Editörlük-Hakemlik :
5. Üniversite Dışı Kuruluşlarla Yürütülen Ortak Çalışmalar .
6. Üniversite Dışından Araştırmacıların Ziyareti:
7. Kurumda Düzenlenen Bilimsel Seminer, Konferans, Panel vb faaliyetler :
8. Kurum dışında düzenlenen Bilimsel Seminer, Konferans, Panel vb faaliyetler :

3. HİZMET

ÜNİVERSİTE

1. Yönetim Görevlerinin listesi, yıl sonu itibarı ile

Senato üyeleri:

ÜYK üyeleri :

2017 yılında ... Senato toplantısı, ÜYK toplantısı, ... Akademik Genel Kurul yapılmıştır.

2. Komisyon-Kurul Üyelikleri (Sürekli komisyonlar, yıl sonu itibarı ile):

FK ve FYK kompozisyonları:

3. Öğrenci hizmet birimleri

4. Akademik hizmet birimleri ve faaliyet özetleri

5. Fakülte Danışma Kurulları / İşveren Panelleri

TOPLUM

1. Danışmanlık Hizmetleri (*Özel Sektör, Kamu Sektörü*) :

2. Sürekli Eğitim Dersleri, Programları (*Verilen*)

3. Kurul Üyelikleri, 2017 yılı içindeki toplantı sayısı

4. Diğer Yükseköğretim Kurumlarına Destek [Ders (Vakıf ve Devlet), Jüri Üyelikleri (Doktora, Yard.Doç., Doç., Prof.)]

5. Görünürlük fırsatları

6. Bilgi ve teknoloji transferi

7. Sosyal sorumluluk projeleri

8. Diğer topluma hizmet etkinlikleri

4. KAYNAKLAR

İNSAN KAYNAKLARI

1. Tam zamanlı (kadrolu) öğretim elemanları :

	A	B	C	D	E	F	G	H	I	J	K
	Prof	Doç	Yrd. doç	Öğr. Üyesi	Dr	Öğr. Gör.	Fak.ders veren topl.	Ar Gör	Fakülteler Toplam	Okutman (ELS)	TOPLAM
Ocak											
Aralık											

Fakültelerde görevli tam zamanlı (kadrolu) öğretim üyesi sayıları:

											Toplam
--	--	--	--	--	--	--	--	--	--	--	--------

					(=1D)
Ocak					
Aralık					

Tam zamanlı (kadrolu) öğretim üyelerinin yaş ve cinsiyet dağılımı - Aralık

Yaş Aralığı	Prof.Dr.			Doç. Dr.			Yrd. Doç. Dr.			Toplam		
	K	E	T	K	E	T	K	E	T	K	E	T
25-29												
30-34												
35-39												
40-44												
45-49												
50-54												
55-59												
60-64												
65-69												
Toplam												

2. Saat ücretli ders veren öğretim elemanları

	Prof	Doç	Yard. doç	Dr.	Öğretim görevlisi	Okutman (ELS)	Konuk, Adjunct	Toplam
Bahar								
Güz								
Yaz								

Başka Üniversitede olup Üniversitesinde Saat-Ücretli Görevlendirilen Akademik Personel (Bahar, Yaz ve Güz)

Unvan	Geldiği Üniversite ve sayısı	Toplam
Profesör		
Doçent		
Yrd. Doçent		
Dr.		
Öğretim Görevlisi		
Toplam		

3. Tam zamanlı eşdeğeri (FTE) öğretim elemanları (SÜ için 3 ders bir eleman hesabıyla) :

	Prof	Doç	Yard. doç	Dr.	Öğr.Gör.	Fakülte ler Toplamı	Okutman (ELS)	TOPLAM
Ocak/ Bahar								
Aralık/ Güz								

4. **Doktorasını** yurt dışında tamamlamış öğretim üyeleri ve görevlileri/ toplam öğretim üye ve görevlileri =.... /.....= %

5. Tam zamanlı öğretim üye ve görevlilerinin **doktora aldıkları üniversiteler**

6. Öğrenci / Öğretim üyesi oranları

Fakültelerdeki öğrenciler:

Fakültelerdeki öğrenci sayısı/ kadrolu öğretim üyesi sayısı(**İK1D** tablosu):

Ocak ayında; Aralık ayında

Fakültelerdeki öğrenci sayısı/ fakültelerde ders veren kadrolu öğretim elemanı sayısı (**İK1G**):

Ocak ayında; Aralık ayında

Fakültelerdeki öğrenci sayısı/ fakültelerde ders veren toplam öğretim elemanı sayısı(**İK1G+ İK 2**):

Bahar döneminde; Güz döneminde

Fakültelerdeki öğrenci sayısı/ fakültelerde ders veren tam zamanlı eşdeğeri öğretim elemanı sayısı: (**İK3**)

Bahar döneminde; Güz döneminde.

Toplam öğrenci (Hazırlık dahil):

Lisans Öğrenci sayısı/ kadrolu ders veren öğretim elemanı sayısı:

Ocak ayında; Aralık ayında

Lisans Öğrenci sayısı/ ders veren toplam öğretim elemanı sayısı:

Bahar döneminde; Güz döneminde

İngilizce Dil Okulunda :

Öğrenci / öğretmen (FTE okutman) oranı:

Ocak ayında; Aralık ayında

Yüksek lisans eğitiminde

YL öğrenci sayısı/ YL programlarında ders veren FTE öğretim elemanı sayısı (**YL dersine giren her kadrolu öğretim elemanı 1, her saat ücretli şube öğretim elemanı 1/3, hesabıyla**):

Ocak ayında/..... =.....; Aralık ayında/ =.....

Şekil : Yıllar içinde kadrolu öğretim üyesi, öğretim elemanı, saat ücretli öğretim elemanı, tam zamanlı eşdeğeri (FTE) öğretim elemanı, öğrenci / öğretim üyesi oranları grafikleri

7. Öğretim üyesi yardımcıları:

	Araştırma Görevlisi	Diğer destek görevlileri (araştırmacı, tekniker, tutor, vb...)
Ocak		
Aralık		

8. **İdari Personel** : Ocak ayında :..... ; Aralık ayında:.....;

İdari Hizmetler	
BT Hizmetleri	
Öğrenci İşleri	
Sağlık Hizmetleri	
Mali İşler	

Akademik Hizmetler	
Yapı İşleri	
Kütüphane	
Yardımcı Hizmetler	
toplam	

İdari personel/ kadrolu öğretim elemanı oranı :
Ocak ayında ; Aralık ayında

9. İnsan kaynakları değişim hızı:

		2012	2013	2014	2015	2016	2017
Öğretim üyesi + görevlisi	Yeni katılan						
	Ayrılan						
	Net artış						
	Kümülatif						
Okutman	Yeni katılan						
	Ayrılan						
	Net artış						
	Kümülatif						
İdari personel	Yeni katılan						
	Ayrılan						
	Net artış						
	Kümülatif						
Araştırma Görevlisi	Yeni katılan						
	Ayrılan						
	Net artış						
	Kümülatif						

10. Teknik Destek Personeli (akademik etkinlikler için lab. teknisyeni / BT uzmanı) =

11. Personel Hareketliliği

<i>Giden Personel</i>		<i>başlama tarihi</i>	
Ders Verme Hareketliliği			
Eğitim Alma Hareketliliği			
Gelen Personel			
Eğitim Alma Hareketliliği			

12. Personel gelişim programlarına katılım (akademik+ idari)

Katılımcı	Eğitimin/Konferans Konusu	Tarihi	Düzenleyen

MALİ HUSUSLAR

2017-18 bütçe büyüklükleri:

Öğrenci Gelirleri	
Bağış, Kira,Proje Gelirleri, desteği	
Toplam Gelirler	
Personel Giderleri	
Araştırma desteği	
Eğitim Hizmet Giderleri	
Sosyal Kültürel Etkinlik Giderleri	
Yazılım Donanım Ekipman Giderleri	
Seyahat Toplantı Konaklama Kütüphane Giderleri	
Sözleşmeler Hizmet Alımı Giderleri	
Genel İşletme Giderleri	
Reklam, Tanıtım, İlan Giderleri	
İhtiyat akçesi	
Toplam Cari Giderler	
Toplam Yatırım Giderleri: Lab, Donanım, Tefriş	

2016-17 Cari harcamalar = ... TL,
Yatırım harcamaları = ... TL.

Öğrenci başına cari harcamanın alınan ücretle karşılaştırması (vakıf üniv. için):

A	Bütçe yılı	2012-13	2013-14	2014-15	2015-16	2016-17
B	öğrenciden alınan öğrenim ücreti, TL KDV hariç					
C	Eşdeğer tam burs oranı (%)					
D	Dönüştürülmüş öğrenim ücreti					
E	Lisans öğrenci sayısı					
F	Gerçekleşen cari harcama toplamı, TL KDV hariç					
G	Öğrenci başına harcama (=F/E)					
H	Dönüştürülmüş ücret/ cari harcama oranı(=D/G)					

Doğrudan bağışlar = TL.

KÜTÜPHANE VE BİLGİ TEKNOLOJİLERİ

1. Kütüphanede takip edilen periyodik (basılı ve elektronik) yayın sayısı: basılı, elektronik

Basılı süreli yayın sayıları:

Abone olunan yabancı dilde dergi sayısı ...

Abone olunan Türkçe dergi sayısı ...

Bağış yoluyla gelen yabancı dilde dergi sayısı ...

Bağış yoluyla gelen Türkçe dergi sayısı ...

Süreli gelen Devlet Dokümanları sayısı ...

Yabancı dilde gazete sayısı ...

Türkçe gazete sayısı ..

2. Kitap sayısı: Toplam olmak üzere basılı, elektronik;

3. Kitap dışı (Multimedya) Yayınlar: ...

4. Elektronik veri tabanı : ... ücretli + ...

5. Kütüphanenin haftalık ortalama hizmet süresi: ... saat

6. Net alan: ... m²; tarama terminali:...

7. Çalışma sandalyesi: ...; bireysel çalışma masası: ... ; grup çalışma masası: ...

8. Maksimum internet bağlantı kapasitesi: ... Mbit

9. Web Sitesi Büyüklüğü: ... GB

EĞİTİM ve ARAŞTIRMA ALTYAPISI

1. ... kampüsünde öğrenci başına düşen **derslik alanı**: m² / ... = ... m²

Toplam Arazi Alanı : ... m²

Toplam Bina Kapalı Alanı : ... m²

Derslik, Amfi : ... m² / ... adet

Labaratuvar, Atölye : ... m² / ... adet

Ofisler : ... m² / ... adet

Kütüphane, Toplantı, Çalışma, Sohbet Odaları : ... m² / ... adet

Büyük Konferans Salonu : ... m² / ... kişilik

2. Öğrenci başına düşen bilgisayar sayısı : ... / ... = ...

Bölüm / mesleki eğitime ayrılmış laboratuvarlarda : ...

Kütüphane : ...

Bilgisayar Odaları :

Genel Amaçlı Kullanım Laboratuvarı : 31

3. Öğrenci başına düşen **laboratuvar alanı** : ... / ... = ... m²

Laboratuvar adları ve alanları

Mekan no: lab adı m²

Liste

4. Sosyal Alanlar:

Mekan no: Tip m²

Liste

5. GELİŞMELER / İYİLEŞTİRMELER

1. Ödüller
2. Yeni Katılımlar
3. Ziyaret, Sabbatical gibi gelişme fırsatları
4. Memnuniyet anketleri, sonuçların irdelenmesi
5. Yükselmeler/ Atamalar
6. Sertifika, Yaşam boyu Eğitim Kursları (*alınan*):
7. Yeni Programlar, Bölümler, Birimler:
8. Altyapı değişiklikleri
9. Dış paydaş iletişim platformlarının verileri
10. Kurum gelişme verileri, kurum itibarı (*rutin icraatın tanıtılması olmamalıdır*):

EKLER